

Lauku karšu izdrukāšanas iespējas Elektroniskajā pieteikšanās sistēmā (EPS)

1. EPS sākumlapā sadaļā “Vienotais iesniegums (Platību maksājumi)” jāizvēlas “Iesniegumu saraksts/Izdrukas”:

Vienotais iesniegums (Platību maksājumi) ↑

Skatīt iesniegumu

Kopsavilkums

Iesniegumu saraksts / Izdrukas

2. Atvērsies tabula ar visiem klienta iesniegumiem, kurā jāizvēlas sadaļa “Izdrukas” 2017. gada iesniegumam:

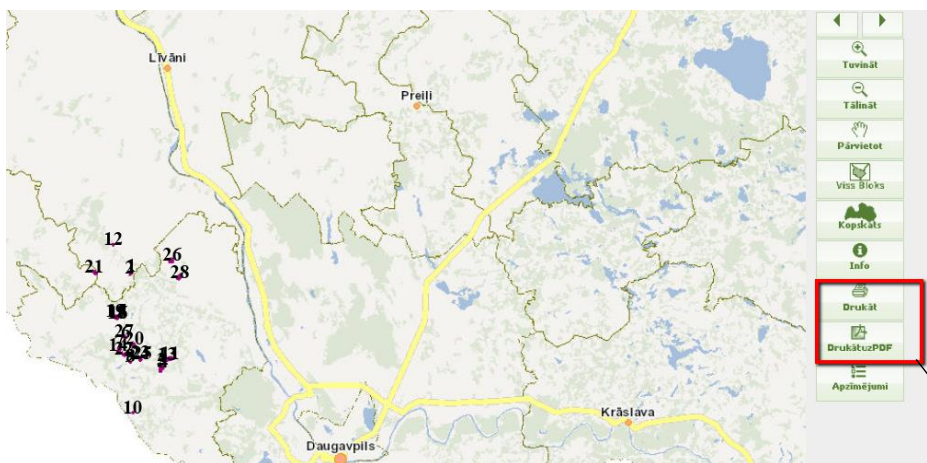
Periods	Nosaukums	Iesnieguma numurs	E-iesnieguma statuss	Administrēšanas statuss	Iesniegšanas datums	Izdrukas	Darbība
2017	Platību maksājumi	061703382	Pieņemts apstrādei	Reģistrēts LAD	05.05.2017 10:58	Izdrukas	Pievienot dokumentus Atsaukt iesniegumu?
2016	Platību maksājumi	061603406	Pieņemts apstrādei	Izskatīts (Vērtēšana noslēgusies)	17.05.2016 14:25	Izdrukas	

3. Tad sadaļā “LIZ kartes izdrukas” jāizvēlas “Vienotais iesniegums” vai, ja iepriekš veikti iesnieguma labojumi, “Vienotais iesniegums ar labojumiem”:

LIZ Kartes izdrukas

1. Vienotais iesniegums
2. Vienotais iesniegums ar labojumiem

4. Atvērsies karte ar visu pieteikto lauku kopskatu.



Lauku izdrukas iespējams iegūt izmantojot 2 rīkus:

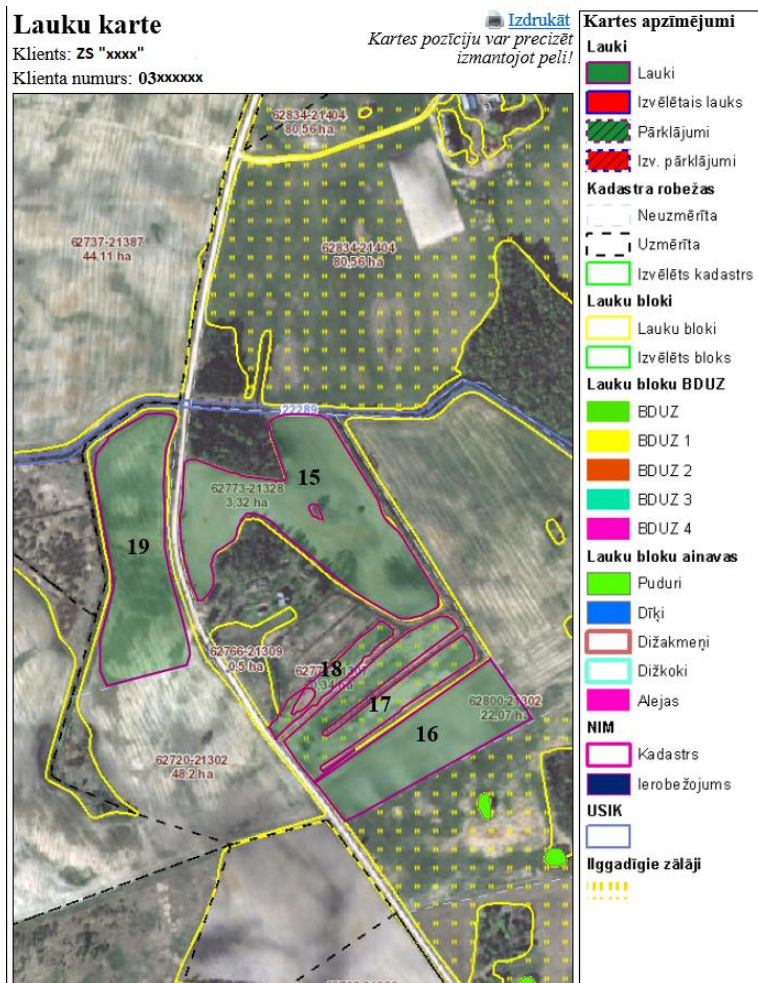
- “Drukāt”
- “Drukāt uz PDF”

Atkarībā no izvēlētā rīka, atšķirsies izdrukāto karšu izskats.



- **Izvēloties rīku “Drukāt”,** iespējams iegūt karti ar vairākiem laukiem.

Nospiežot pogu “Drukāt”, atveras jauna cilne ar karti, kurā ar datora peli iespējams pietuvināt nepieciešamos laukus. Kad lauki rāmītī ir nepieciešamajā pozīcijā, lapas augšējā daļā jānospiež poga “Izdrukāt”.



- **Izvēloties rīku “Drukāt uz PDF”,** iespējams iegūt katra atsevišķa lauka karti, ko var gan saglabāt PDF formātā, gan izdrukāt.
 Nospiežot pogu “Drukāt uz PDF”, atvēršies papilddlogs un tiks ģenerēti PDF dokumenti. Kad parādīsies paziņojums “PDF dokumentu ģenerēšana ir pabeigta!”, atveriet sagatavotās izdrukas.

PDF dokumentu ģenerēšana ir pabeigta! [Aizvērt](#)

- Izdrukas failus ir nepieciešams lejuplādēt, jo tie netiek saglabāti EPS sistēmā.
- Izdrukā katrs lauku bloks ir attēlots vienu reizi ar visiem tajā iezīmētajiem laukiem lauku numurācijas secībā.

- [izdruka_a53f7cb1-0b88-43b6-a3c7-8b30dc9252e0.pdf](#) (13,84 Mb)
- [izdruka_507331fd-ee16-41d1-965f-d0c6201dc618.pdf](#) (13,43 Mb)
- [izdruka_d73ae475-8876-45d6-93cd-fad15e3dd113.pdf](#) (13,24 Mb)
- [izdruka_727b1ae3-20c4-47cc-b5c5-bf146a0cb950.pdf](#) (14,01 Mb)
- [izdruka_7ecc33fc-d689-472a-91ca-34f3e5531118.pdf](#) (5,98 Mb)

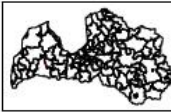
ZIP arhīvs:
[visas_7a4278de-e6a5-4c14-b496-b22fc0c3e739.zip](#) (60,04 Mb)



Lauku atbalsta dienests
Karte sagatavota Lauku atbalsta dienesta
Informācijas departamenta, Republikas lauk.2

Lauku bloku karte 2017. gads

Mērogs 1:2 500



Klienta numurs
0XXXXXXXX

Klienta nosaukums
SIA XXXXXXXXX

Bloka numurs
62773-XXXXX

Apzīmējumi

- Lauku bloks
- 2245-0224 Lauku bloks
6.14 ha
- Zemes dienesta robežas:
 - — — — — ierakstītas
 - — — — — ierakstītas
 - — — — — ierakstītas
- Arī uz kartes:**
 - Lauku bloku grupas
 - DZ
 - dīķmalis
 - dīķi
 - stāvas
 - izstrādes
- Bez lauksaimniecības
izstrādes grupas:
 - dzīvnieku audzēšanas nodomus dāraj
pārvaldībai (bioloģiskā
produkcijai)
- Apzīmējumi pa zemes
retinātā slāņiem:
 - 1
 - 2
 - 3
 - 4
 - 5
 - 6
 - 7
 - 8
 - 9
 - 10
 - 11
 - 12
 - 13
 - 14
 - 15
 - 16
 - 17
 - 18
 - 19
 - 20
 - 21
 - 22
 - 23
 - 24
 - 25
 - 26
 - 27
 - 28
 - 29
 - 30
 - 31
 - 32
 - 33
 - 34
 - 35
 - 36
 - 37
 - 38
 - 39
 - 40
 - 41
 - 42
 - 43
 - 44
 - 45
 - 46
 - 47
 - 48
 - 49
 - 50
- Krāsējumi:**
 - Māj. ierakstītas
 - Māj. ierakstītas



Lauku bloku karte sagatavota
izmantojot satelīta
kartogrāfiskos resursus.

Lai šīs kartes izstrādāšanai
sagatavotu satelīta kartes
1:10 000 ar griezumam 2,5 m

Valsts zemes dienests.
Karte sagatavota izmantojot
2017. g. 1. kvartāla satelīta
kartes (izmērs 2,5
m griezumam) un izstrādāta
saskaņā ar 2017. g. 1. kvartāla
satelīta kartes izstrādāšanas
projektu (izstrādājis 2017. g.
1. kvartālā). Karte sagatavota
izmantojot satelīta kartes
1:10 000 ar griezumam 2,5 m
un izstrādāta saskaņā ar
2017. g. 1. kvartāla
satelīta kartes izstrādāšanas
projektu (izstrādājis 2017. g.
1. kvartālā).

**Kartes kartogrāfiskais
pamats:**
Lauku bloku karte izstrādāta
izmantojot satelīta kartes
1:10 000 ar griezumam 2,5 m
un izstrādāta saskaņā ar
2017. g. 1. kvartāla
satelīta kartes izstrādāšanas
projektu (izstrādājis 2017. g.
1. kvartālā).

Lauku bloku karte internetā:
<https://karte.lad.gov.lv>

Atverot sagatavotos PDF dokumentus, tos nav iespējams rediģēt. Katram laukam ir sava karte, izņemot nelielus tuvu esošus laukus, kuri var būt attēloti vienā kartē.